

# tones

BEIZTÖNE    TEINTES    STAINS

# wood

---

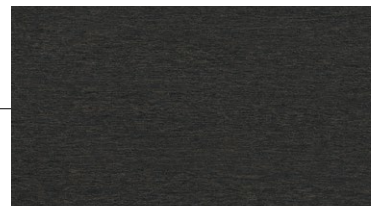
Beiztöne für Buche  
Hêtre teinté  
Beechwood stains



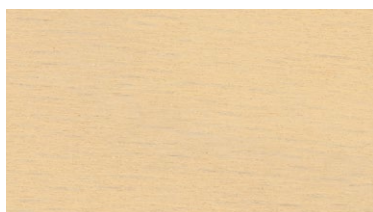
**B1000** ahorn hell  
érable clair | light maple



**B1200** eiche hell 2  
chêne clair 2 | light oak 2



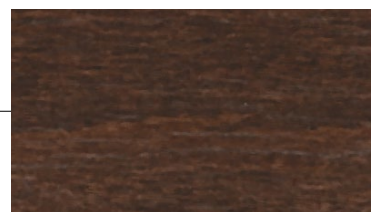
**B1225** eiche dunkel  
chêne foncé | dark oak



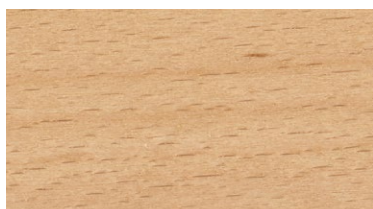
**B1100** ahorn 2  
érable 2 | maple 2



**B1221** eiche markant  
chêne étuvé | striking oak



**B1700** mocca  
moka | mocha



**B2100** buche natur  
hêtre naturel | natural beech



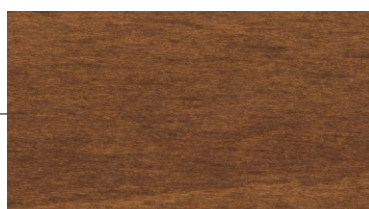
**B1600** kirsche smoky  
merisier smoky | smoky cherry



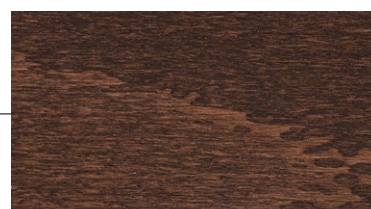
**B1400** nussbaum dunkel  
noyer | dark hazel



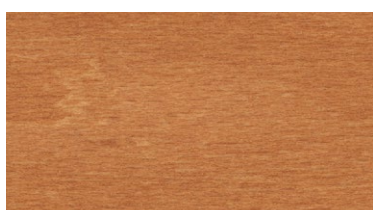
**B2200** buche gedämpft  
hêtre étuvé | steamed beech



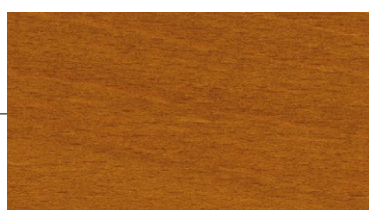
**B1500** nussbaum hell  
noyer clair | light walnut



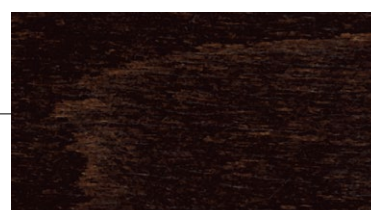
**B3600** wenge 2



**B3100** birnbaum 2  
poirier 2 | pear tree 2



**B3300** kirsche hell  
merisier clair | light cherry



**B3500** wenge

# neutral

---

Beiztöne für Buche  
Hêtre teinté  
Beechwood stains



**B2000** buche hell  
hêtre clair | light beech



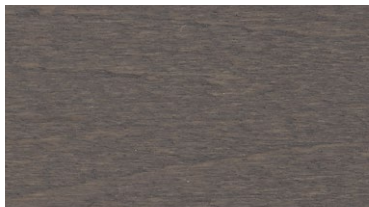
**B5100** cremeweiß 2  
blanc crème 2 | creamy white 2



**F5000** weiß\*  
blanc\* | white\*



**B1224** sonoma eiche grau  
chêne sonoma grisé | grey sonoma oak



**B1501** nussbaum milano  
noyer milano | milano walnut



**B4157** rose  
rosé | rose



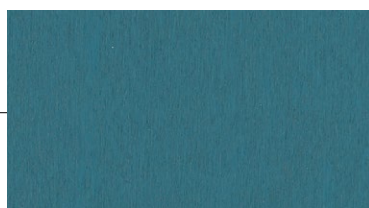
**B2700** glamour wood hell  
glamour lumineux | glamour wood light



**B4174** mint  
menthe | mint



**B4169** schlamm  
taupe | clay



**B4175** atlantik  
atlantique | atlantic

## \* Wichtiger Hinweis

Mehrpriest laut aktueller Preisliste. Erhältlich für alle Produkte mit Formholzschale in Buchenfurnier. Die Farbblackierung entspricht nicht einer geschlossenen Decklackierung. Leichte Sichtbarkeit von Holzmaserung auf Flächen und Kanten sind produktionstechnisch bedingt. Für die Serien mit Schichtholzgestellen und Massivholzgestellen ist weiß F5000 nur auf Anfrage lieferbar.

## \* Information importante

Supplément selon tarif actuel. La teinte couvrante ne correspond pas à une teinte laquée. Le veinage du bois pourra selon le cas être très légèrement apparent pour des raisons techniques. L'application du coloris blanc F5000 aux séries avec piétement en bois massif ou en lamellé-collé n'est réalisable que sur demande.

## Important Information

\* Extra charge according to the latest price list. Available for all products in beech veneer. The coloured varnish does not correspond to a painting. Slight visibility of the wood grain on surfaces and edges are caused by the production process. For series with frames of laminated wood and of solid wood white F5000 is only available on request.

Evtl. Farbabweichungen sind drucktechnisch bedingt.

Des nuances de teinte dues à l'impression papier sont possibles.

Printing can account for colour deviations.

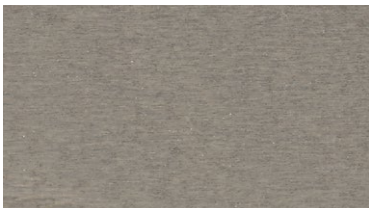
## neutral

---

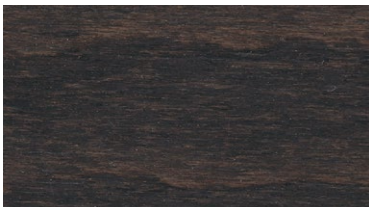
Beiztöne für Buche  
Hêtre teinté  
Beechwood stains



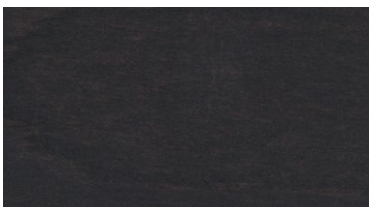
**B5295** hellgrau  
gris clair | light grey



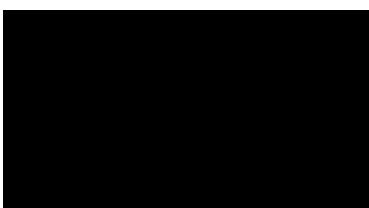
**B5200** perlgrau  
gris perle | pearl grey



**B5400** dunkelgrau  
gris foncé | dark grey



**B5500** anthrazit  
anthracite | anthracite



**B5099** schwarz  
noir | black

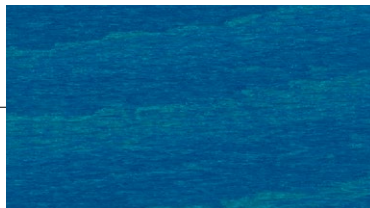
## colour

---

Beiztöne für Buche  
Hêtre teinté  
Beechwood stains



**B4165** grün  
vert | green



**B4172** enzianblau  
bleu gentiane | gentian blue



**B4102** citrusgelb  
jaune citron | lemon



**B4105** orange



**B4145** rubinrot  
rubis | ruby

## wood

---

Beiztöne für Eichenfurnier, europäisch Ahornfurnier und amerikanisch Nußbaumfurnier  
Teintes pour placage en chêne, érable européen et noyer américain  
Stains for oak, European maple and American walnut veneer



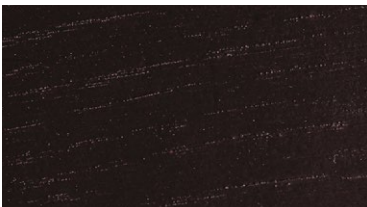
**E1500** eiche, hell gebeizt,  
stumpfmatt lackiert  
chêne teinté clair, verni mat  
oak, stained light, matt lacquered



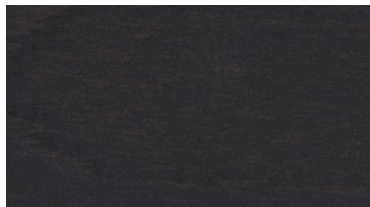
**E2100** eiche, pure gebeizt,  
stumpfmatt lackiert  
chêne teinté pur, verni mat  
oak stained pure, matt lacquered



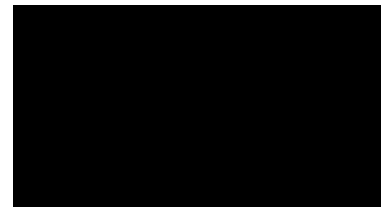
**E3500** eiche, choco gebeizt,  
stumpfmatt lackiert  
chêne teinté choco, verni mat  
oak stained choco, matt lacquered



**E3600** eiche, wengefarben gebeizt,  
stumpfmatt lackiert  
chêne teinté wengé, verni mat  
oak, stained wenge, matt lacquered



**E5500** eiche, anthrazit gebeizt,  
stumpfmatt lackiert  
chêne teinté anthracite, verni mat  
oak, stained anthracite, matt lacquered



**E5099** eiche, schwarz gebeizt,  
stumpfmatt lackiert  
chêne teinté noir, verni mat  
oak, stained black, matt lacquered

## wood

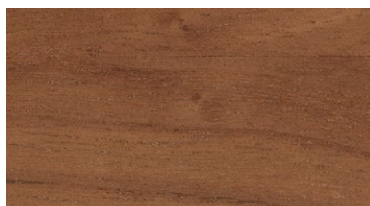
---

Europäisch Ahorn  
Érable européen  
European maple



**E1100** europäisch ahorn, natur lackiert  
érable européen, verni naturel  
european maple, clear lacquered

Amerikanisch Nussbaum  
Noyer américain  
American walnut



**E3700** amerikanisch nussbaum,  
stumpfmatt lackiert  
noyer américain, verni mat  
american walnut, matt lacquered

## wood . colour . neutral

---

Holz ist ein natürlich gewachsener Werkstoff. Jeder Stamm fällt in Farbe und Struktur unterschiedlich aus. Dies kann zu entsprechenden Abweichungen im Beizton führen. Naturbedingte Unterschiede sind daher kein Reklamationsgrund.

Die Oberflächen aus Buche und Ahorn werden mit umweltfreundlichem, UV-härtendem Wasserlack lackiert.

Die Oberflächen aus Eichen- und Nussbaumfurnier werden, um den besonderen Charakter dieser Hölzer zu betonen, stumpfmatt lackiert.

Bitte beachten: Wünschen Sie einen Beizton, der nicht in dieser Karte enthalten ist, so erfordert dies die Einsendung eines Beizmusters. Für Beizen nach Muster wird ein Aufschlag gemäß unserer Preisliste erhoben.

\* Wichtiger Hinweis  
Mehrpreis laut aktueller Preisliste. Erhältlich für alle Produkte mit Formholzschale in Buchenfurnier. Die Farbblackierung entspricht nicht einer geschlossenen Decklackierung. Leichte Sichtbarkeit von Holzmaserung auf Flächen und Kanten sind produktionstechnisch bedingt. Für die Serien mit Schichtholzgestellen und Massivholzgestellen ist weiß F5000 nur auf Anfrage lieferbar.

Technische Änderungen, Irrtümer und Farbabweichungen vorbehalten.

Le bois est un produit naturel. Chaque grume a sa spécificité de couleur et de structure. Ceci peut occasionner des nuances de ton pour une même teinte qui ne peuvent constituer motif de réclamation.

Les placages hêtre et érable sont traités avec un vernis à base aqueuse durcissant aux UV et répondant aux normes environnementales.

Les placages chêne et noyer sont en finition vernis mat afin de rehausser le caractère spécifique de ces essences.

Remarque : Si vous souhaitez une teinte ne figurant pas sur cette carte, il est nécessaire de nous faire parvenir un échantillon de la teinte souhaitée. Les frais de recherche feront l'objet d'un supplément figurant au tarif.

\* Information importante  
Supplément selon tarif actuel. La teinte couvrante ne correspond pas à une teinte laquée. Le veinage du bois pourra selon le cas être très légèrement apparent pour des raisons techniques. L'application du coloris blanc F5000 aux séries avec piétement en bois massif ou en lamellé-collé n'est réalisable que sur demande.

Sous réserve de modifications techniques, d'erreurs d'impression et de variation des couleurs.

Wood is a native grown material. Each bole is different in colour and structure. The result can be differences in the stain colour. Therefore any colour differences because of the natural finish of the wood are no reason for a claim.

The surfaces beech and maple veneer are lacquered with environmental-friendly UV-hardening water lacquer.

In order to underline the special character of the surfaces oak and walnut veneer we lacquer them matt.

Please consider: In case you are asking for a stain colour which is not in our standard range please send us a sample of this stain colour. For staining according client's stain sample an extra charge is necessary as stated in our price-list.

\* Important Information  
Extra charge according to the latest price list. Available for all products in beech veneer. The coloured varnish does not correspond to a painting. Slight visibility of the wood grain on surfaces and edges are caused by the production process. For series with frames of laminated wood and of solid wood white F5000 is only available on request.

For all information given in this document we reserve the right to amend any errors.